

Espace Citoyens

VOS DÉMARCHES FACILITÉES EN QUELQUES CLICS !

WWW.ESPACE-CITOYENS.NET/OSNY



ACCESSIBLE DÈS LA PAGE
D'ACCUEIL SUR LE SITE
osny.fr/démarches-en-ligne



BIENVENUE SUR L'ESPACE CITOYENS DE LA VILLE D'OSNY !

Ce nouveau portail de services en ligne est destiné à simplifier vos démarches quotidiennes et citoyennes : demandes d'actes d'état civil, divers signalements vus sur l'espace public, inscriptions aux activités jeunesse, sports ou encore culturelles.

Ensuite, dès le mois de septembre, vous pourrez y retrouver en +, toutes les démarches concernant les familles avec les inscriptions périscolaires, cantine, la facturation et le paiement en ligne. **Suivez le guide !**

POUR TOUS, DÈS LE MOIS DE MAI

Pour vos demandes concernant l'état-civil :

- > les actes d'état civil (naissance, mariage, décès),
- > les demandes de livret de famille,
- > les demandes de dossier de mariage,
- > le recensement citoyen,
- > les inscriptions sur les listes électorales (via service-public.fr),
- > les attestations d'accueil,
- > les demandes de rendez-vous pour les légalisations de signature.

Pour vos demandes concernant l'espace public :

- > les demandes concernant les espaces verts,
- > les signalements concernant la propreté et les graffitis,
- > les signalements d'un éclairage en panne,
- > les demandes d'occupation du domaine public (benne/camion pour vos déménagements, etc.).

Pour vos démarches concernant la police municipale :

- > les inscriptions à l'opération tranquillité absence,
- > les déclarations de chiens catégorisés.

Pour la jeunesse :

- > les demandes de bourse BAFA,
- > les demandes de bourse permis,
- > les inscriptions aux séjours jeunesse (pas de possibilité de paiement en ligne pour le moment).

Pour la culture :

- > les inscriptions à l'école de danse,
- > les inscriptions à certains ateliers de l'école de musique.

Sous réserve de disponibilité, pas de possibilité de paiement en ligne pour le moment.

Vous êtes nouvellement arrivé sur Osny ?

Une démarche est également disponible pour recevoir toutes les informations utiles à votre arrivée sur la ville et vous inscrire à la cérémonie des nouveaux habitants, recevoir la newsletter, vous inscrire aux alertes SMS...

POUR LES FAMILLES, DÈS SEPTEMBRE 2022

Dès le mois de septembre 2022, l'Espace Citoyens intègrera toutes les fonctionnalités de l'ancien Portail famille et permettra de gérer en ligne les réservations pour :

- > la restauration scolaire,
- > l'accueil périscolaire,
- > l'accueil de loisirs du mercredi et des vacances scolaires,
- > le paiement de vos factures...

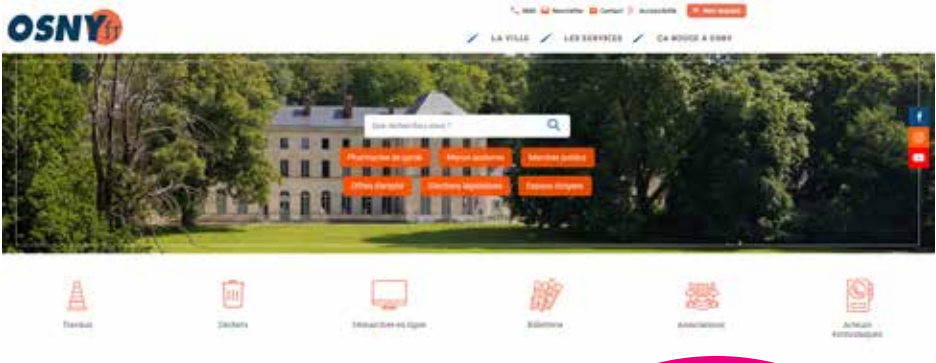
Un mail a été envoyé le 12 juillet vous donnant le lien pour vous connecter directement à votre compte pré-rempli.





MODE D'EMPLOI

1. Connectez-vous à l'Espace Citoyens :
www.espace-citoyens.net/osny





2. Créez votre espace personnel afin d'éviter de ressaisir vos coordonnées

En vous connectant, vous pourrez accéder à votre tableau de bord afin de :

- > consulter l'historique de vos demandes,
- > suivre l'état de traitement de vos demandes,
- > disposer d'un espace de stockage sécurisé pour vos pièces justificatives.

Pour cela, renseignez votre identité, votre adresse et les moyens de vous contacter. Une adresse mail est obligatoire.

Choisissez vos identifiants de connexion : nom d'utilisateur et un mot de passe. Il est conseillé de remplir un maximum d'informations afin qu'elles soient récupérées automatiquement lors de la saisie de vos demandes en ligne.

Certaines démarches nécessitent la création d'un compte.

Un mail a été envoyé le 12 juillet vous donnant le lien pour vous connecter directement à votre compte pré-rempli.

Espace Citoyens

OSNY

MON ESPACE PERSO

BIENVENUE SUR VOTRE ESPACE CITOYENS

Nous sommes heureux de vous proposer ce nouvel Espace Citoyens de la ville d'Orny. De par là de vous en en ligne accessible 24/24 et 7/7 est destiné à faciliter vos démarches. Merci à votre avis, qu'il soit positif et constructif.

Créer votre compte Citoyen !
En renseignant vos identifiants, vous pourrez accéder à votre tableau de bord ainsi que :

- consulter l'historique de vos demandes ;
- suivre l'état de traitement de vos demandes ;
- disposer d'un espace de stockage sécurisé pour vos pièces justificatives ;
- avoir un espace de stockage sécurisé à disposition.

La création d'un compte est gratuite et obligatoire pour l'accès à nos démarches disponibles en ligne.

Et très prochainement, pour le rentrée 2022, vous pourrez voir vos enfants sur votre espace personnel, consulter votre dossier et payer vos factures en ligne.

••• Téléchargez le mode d'emploi

Cet espace est à votre entière disposition. Si vous souhaitez une aide, contactez-nous.

Maire Michel Lemaire
Maire d'Orny

ACTUALITÉS

Elections Régionales
Les élections Régionales se déroulent les dimanche 13 et mardi 16 mai de 8h à 20h. Venez voter !

MON ESPACE PERSO

BIENVENUE

Nous sommes heureux de vous proposer ce nouvel Espace Citoyens de la ville d'Orny. De par là de vous en en ligne accessible 24/24 et 7/7 est destiné à faciliter vos démarches. Merci à votre avis, qu'il soit positif et constructif.

Créer votre compte Citoyen !
En renseignant vos identifiants, vous pourrez accéder à votre tableau de bord ainsi que :

- consulter l'historique de vos demandes ;
- suivre l'état de traitement de vos demandes ;
- disposer d'un espace de stockage sécurisé pour vos pièces justificatives ;
- avoir un espace de stockage sécurisé à disposition.

La création d'un compte est gratuite et obligatoire pour l'accès à nos démarches disponibles en ligne.

Et très prochainement, pour le rentrée 2022, vous pourrez voir vos enfants sur votre espace personnel, consulter votre dossier et payer vos factures en ligne.

••• Téléchargez le mode d'emploi

Cet espace est à votre entière disposition. Si vous souhaitez une aide, contactez-nous.

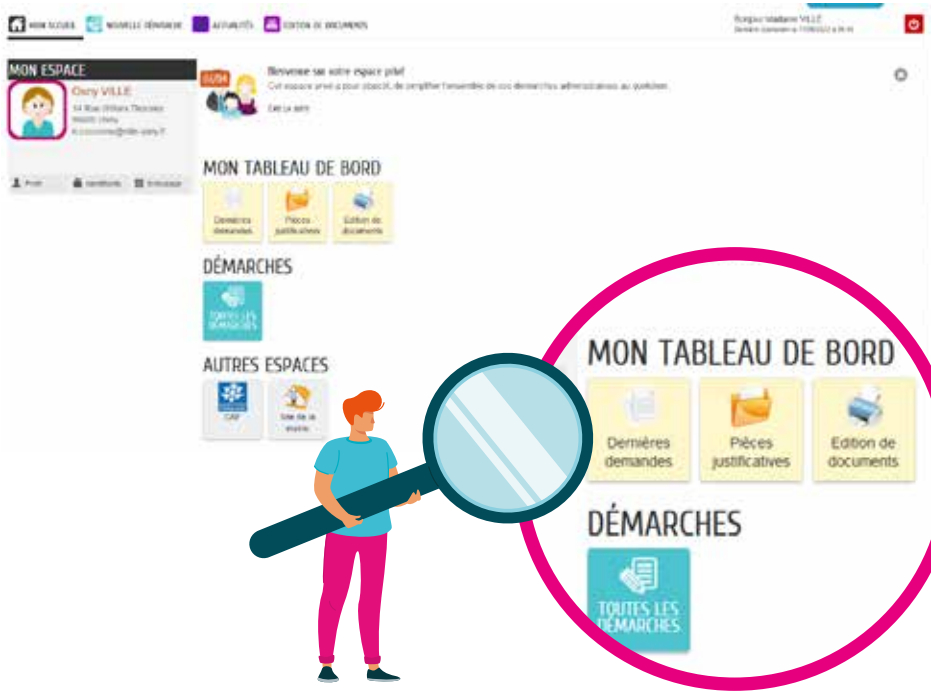
Maire Michel Lemaire
Maire d'Orny



3. Effectuez vos démarches en ligne

Une fois identifié, vous arrivez sur votre Espace Citoyens personnalisé.

Vous y trouvez l'ensemble des informations relatives à votre famille et toutes les démarches disponibles sur le portail.



Maintenant choisissez votre démarche en ligne



4. Zoom sur votre espace personnel



Dernières demandes

Ouvre l'historique de vos démarches passées ou permet de consulter l'avancement des démarches en cours.

Pièces justificatives !

C'est ici que vous retrouverez les pièces que vous avez décidé de conserver dans votre espace de stockage afin de les retrouver plus facilement pour une démarche ultérieure. (pièce d'identité, livret de famille, avis d'imposition...)

Toutes les démarches

Un accès rapide vers l'ensemble des démarches disponibles sur l'espace citoyen.

LES DÉMARCHES DE MA COMMUNE



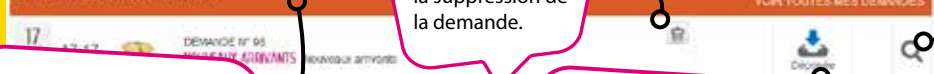
Consulter vos démarches passées ou l'état d'avancement d'une démarche en cours

Dernières demandes

MON TABLEAU DE BORD



DERNIÈRES DEMARCHES EFFECTUÉES



Un clic sur « dernières demandes » ouvre l'historique comprenant la date, l'heure et l'objet de la demande...

Accès rapide pour la suppression de la demande.

Consultez l'état de son avancement (déposée, en cours d'instruction, validée, ...)

La loupe permet de consulter l'historique d'une demande en particulier et d'accéder à différentes options (consultation des informations saisies, échange avec l'agent instructeur, prise de rendez-vous...).

L'historique d'une demande

Récapitule l'ensemble des actions effectuées pour cette demande.

Échanges : permet de communiquer avec l'agent instructeur (valider une information, avvertir que le problème a cessé, signaler une erreur dans la demande...).

Pièces jointes : vous retrouvez dans cet onglet les pièces jointes à la demande ou que l'agent instructeur a pu déposer à votre intention. Vous pouvez également y déposer une pièce complémentaire.

Rendez-vous : lorsque la démarche nécessite un rendez-vous, vous pouvez le réserver *via* cet onglet. Attention, lors de la réservation descendez en bas de la fenêtre afin de voir apparaître le bouton vert valider.

Votre espace de stockage sécurisé

MON TABLEAU DE BORD

- Dernières demandes
- Pièces justificatives
- Édition de documents

PIÈCES JUSTIFICATIVES

Attention, le nombre de pièces est limitée à 10.

Vous pouvez sur cet espace ajouter des pièces justificatives afin de pouvoir les utiliser lors de vos démarches sur le portail sans avoir à les rescanner ou les rechercher sur votre ordinateur. Les pièces conservées sont proposées lorsque vous remplissez un formulaire sur le portail nécessitant des justificatifs (CNI, justificatifs de domicile...)

Espace Citoyens

LES + DÉMARCHES SIMPLIFIÉES !

- > Accès 7j/7 et 24h/24
- > Espace privé et sécurisé
- > Suivi des demandes en temps réel
- > Espace de stockage des justificatifs
- > En septembre 2022, les inscriptions périscolaires et le paiement en ligne

BESOIN D'AIDE POUR VOS DÉMARCHES FAMILLES ?

À partir du 1^{er} septembre, une permanence aura lieu à l'accueil de loisirs du Bois Joli, rue de Puiseux, les lundis, mardis, jeudis et vendredis, de 14h à 18h. Une personne équipée d'un ordinateur vous guidera pas à pas dans vos démarches familles.



HÔTEL DE VILLE

14 rue William Thornley
95520 Osny
01 34 25 42 00

Lundi, mardi, mercredi
et vendredi : 9h -12h et
13h30-17h
Jeudi : 13h30-17h